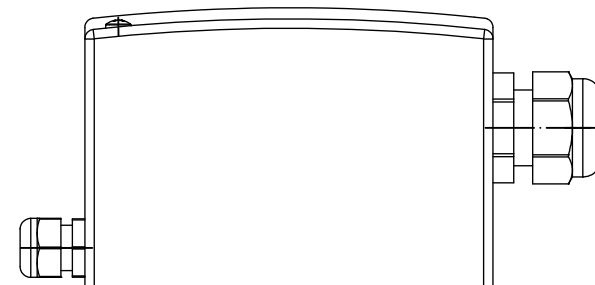
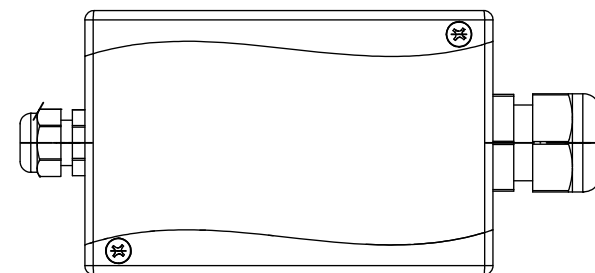


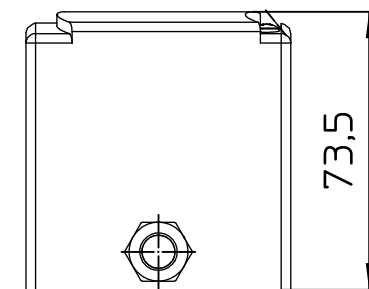
Untersicht 1



Vorderansicht 1



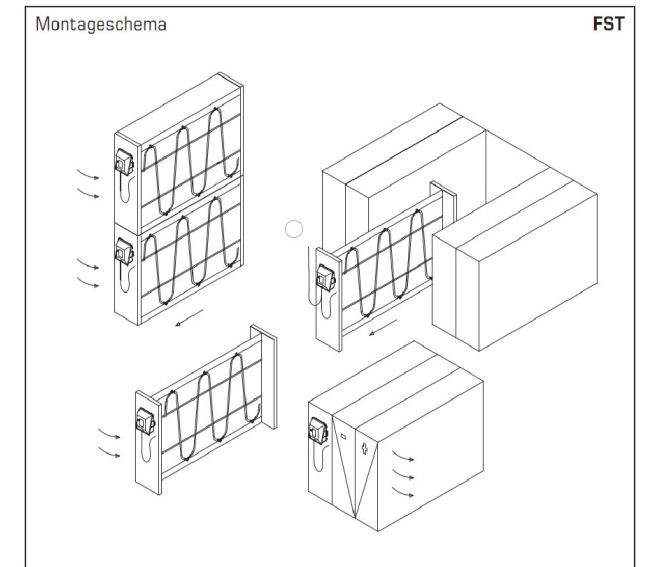
Draufsicht 1



SA links 1

**Kapillarrohr:** Das Kapillarrohr wird auf der warmen Seite des zu schützenden Lufterwärmers (bei Luftkühlern vor dem Luftkühlen) im Abstand von ca. 5cm quer zu den Wärmetauscherrohren gleichmäßig über die ganze Fläche verlegt. Es wird empfohlen, für Testzwecke eine Schlaufe von ca. 20 cm direkt unter dem Gehäuse und vor dem Eintritt in den Luftkanal anzubringen. Damit das Kapillarrohr nicht beschädigt wird, ist ein minimaler Biegeradius von 20 mm einzuhalten. Die Montage wird durch Verwendung der im Zubehör erhältlichen Montageklammern vereinfacht.

**Frostsimulation:** Durch das Eintauchen der Kapillarrohr-Testschleife in ein mit Eiswasser gefülltes Gefäß kann die Frostsituation simuliert werden und das Funktionieren des Gerätes geprüft werden.



Kapillarrohrlänge 12m

Typ / WG2	Temperaturbereich	thermische Schaltdifferenz (fest) ca.	Kapillarlänge	zulässiges Medium	Art.-Nr.
<b>FST-xx D</b>					<b>TW</b> (Inneneinstellung)
FST-1D*	-10 ... +15 °C	2K (± 1K)	6,0 m	Luft	1102-1021-0100-000
FST-3D	-10 ... +15 °C	2K (± 1K)	1,8 m	Luft / Wasser	1102-1023-0100-000
FST-5D*	-10 ... +15 °C	2K (± 1K)	3,0 m	Luft	1102-1022-0100-000
FST-7D*	-10 ... +15 °C	2K (± 1K)	12,0 m	Luft	1102-1025-0100-000
FST-8D	-10 ... +15 °C	2K (± 1K)	0,6 m	Luft	1102-1024-0100-000

Anzahl											
	Stammteil-Nr.	<div>KAMPMANN</div> <div>49794 Lingen Tel. 0591-7108-0</div>				Index	Änderung			Name	Datum
Stamm-Nr.	Folge-Nr.										
Projekt-Nr.		Erst.	20.01.22	mjosch	Format	Art-Gr.	SAP-Nr.	CAD-Nr.	Vers.		
Auftr-Nr.		Änder.	20.01.22	mjosch	3		1274545	891607	1		
STL-Nr.		Gepr.	20.01.22	mjosch	Werkstoff			Nr.			
		Freig.			M 1:2	Abm.			Zul.Abw. ISO 2768-m		
		Frostschutzthermostat Typ FST-7D Kappilare L=12m, Temp.bereich -10/+15°C mit Temp.wächter, IP65									Revision 1 Bl.