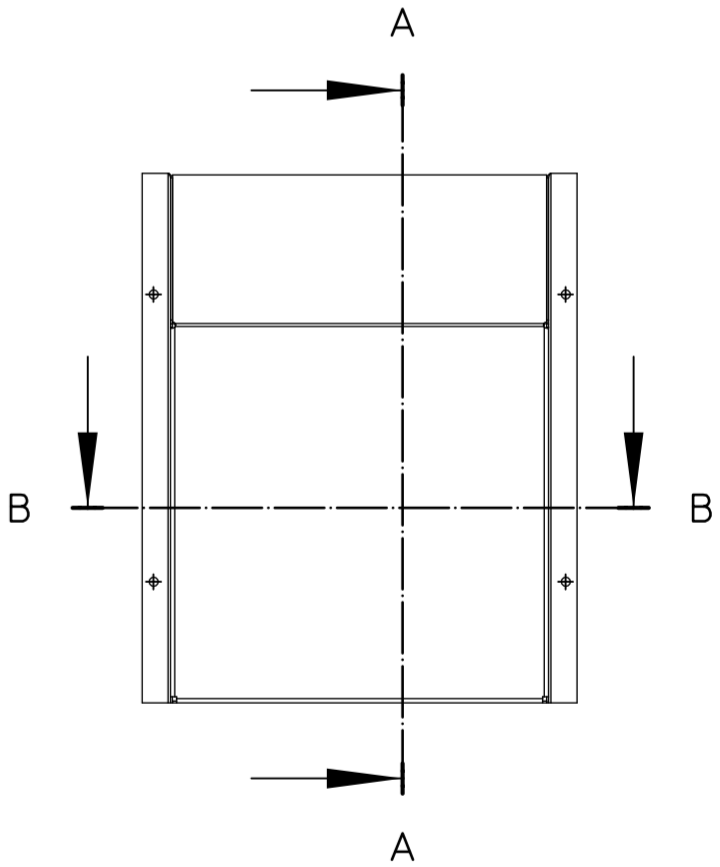
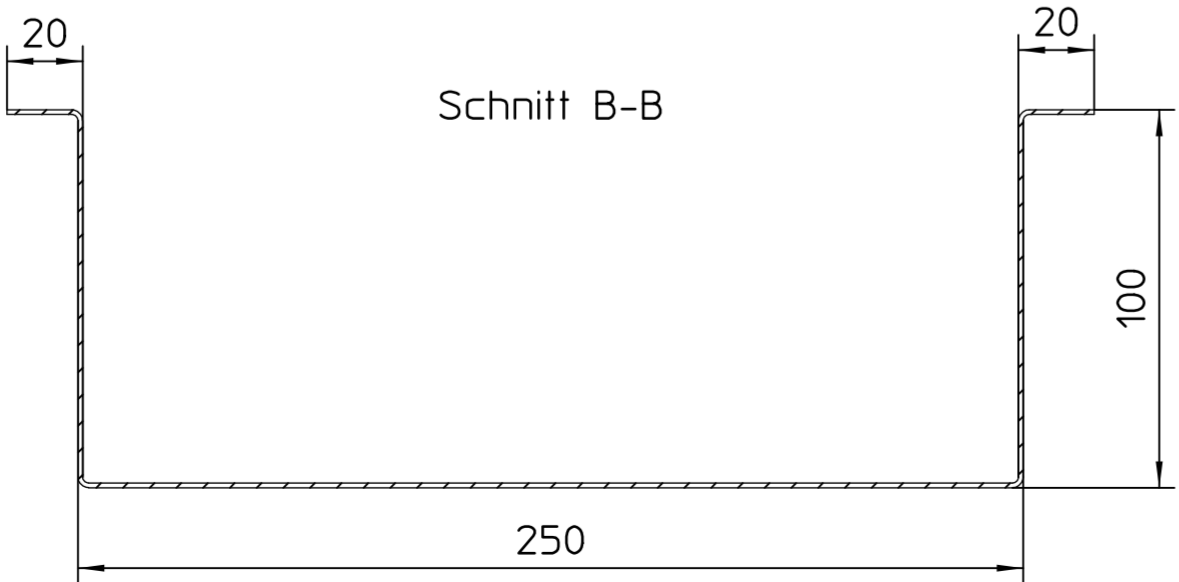


Schnitt A-A



Vorderansicht2  
1:5



Schnitt B-B

Anzahl	Stammteil-Nr.		Index		Name	Datum
Stamm-Nr.	Folge-Nr.		Änderung			
		49794 Lingen Tel. 0591-7108-0		11	Abmessungen geändert	vdoebber 05.08.15
Projekt-Nr.	Erst.	05.08.15	vdoebber	Formal	Arl-Gr.	SAP-Nr.
Auftr-Nr.	Änder.	05.08.15	vdoebber	2	350	1234119
STL-Nr.	Gepr.	05.08.15	vdoebber	Werkstoff	AlMg3,G22	0 Nr.3,3535
		Freig.	M1:2	Abm.	120 x 0480 x 0488	Zul.Abw. ISO 2768-m
Umbausatz Pumpenabdeckung KWE bei Ersatz von Salmson SHC - Pumpen "alte Ausf." auf "ERP-konform"						Revision 1 Bl.