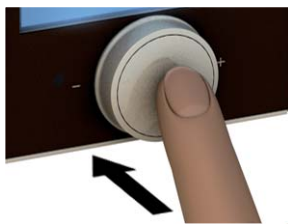




Bedienung

Operating



Einschalten der Raumklimatisierung

Switch the air condition on



Ausschalten der Raumklimatisierung (drehen links bis OFF im Display erscheint)

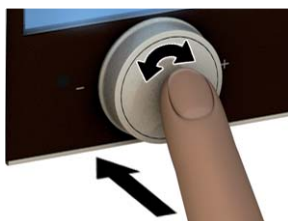
Switch the air condition off (turn left until OFF)



Veränderung der Raumtemperatur

Temperature up or down:

to increase/decrease the desired temperature value



Navigator drücken. Ventilatorgeschwindigkeit durch Drehen des Navigators auswählen.

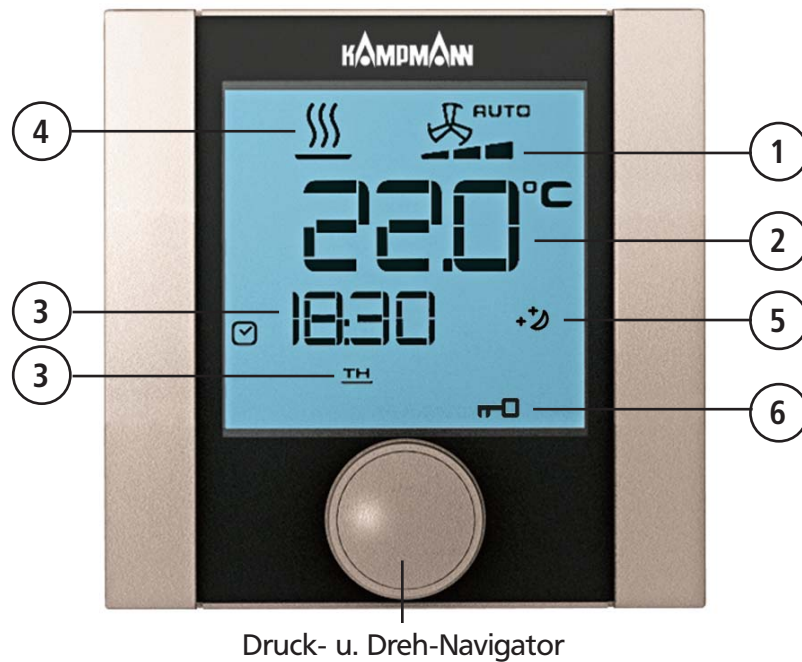
Push Turn and Push Button / Select Fan Speed via turning the button (Stage 1, 2, 3 or Auto)

(Stufe 1-2-3-Auto)

Venkon KaControl

Bedienteil zur Steuerung der Raumklimatisierung • Control unit for air condition

Kurzanleitung • Quick Guide



Symbol

Icon

①	Ventilatorgeschwindigkeit 1 – 2 – 3 - auto	<i>Automatic fan speed</i> 1 – 2 – 3 – auto
②	Solltemperatur	<i>Room temperature</i>
③	Uhrzeit und Tag Anzeige	<i>Time and day</i>
	Betriebsart	<i>Operating mode</i>
④	Auto = Automatik ☺ = Heizen ❄ = Kühlen	<i>Auto = automatic mode</i> ☺ = <i>heating mode</i> ❄ = <i>cooling mode</i>
⑤	+🌙 = Eco-Betrieb (Nachtmodus)	+🌙 = <i>energysaving mode</i>
⑥	☐ = nur ausgewählte Funktionen aktiv	☐ = <i>only selected functions are activated</i>



KAMPMANN
SYSTEME FÜR HEIZUNG · KÜHLUNG · LÜFTUNG
KAMPMANN GMBH • Germany
Friedrich-Ebert-Straße 128 - 130 • 49811 Lingen (Ems)
Telefon: +49 591 7108-0 • Telefax +49 591 7108-300
info@kampmann.de • www.kampmann.de