



Hochleistungsheizkörper

PowerKon + W

Ästhetisch

Die unsichtbaren Anschlüsse hinter dem zeitlosen Design machen den PowerKon + W zum eleganten Wandmöbel. Als Luftaustritt stehen wahlweise ein perforiertes Profil oder ein optisch ansprechendes Linear-Rost mit C-Profilen zur Verfügung.



Hochwertig

Der PowerKon + W zeichnet sich durch die qualitativ hochwertige Verarbeitung aus. Die Hauben aus Stahlblech sind phosphatiert und pulverbeschichtet. Das sorgt für Korrosionsschutz und Langlebigkeit.

Montagefreundlich

Dank der einteilig gefertigten Haubenverkleidung mit Schnellverschluss lässt sich der PowerKon + W besonders schnell montieren.



Präzise

Der geringe Wasserinhalt im PowerKon + W sorgt für kurze Aufheizzeiten und eine präzise Regelbarkeit. Für eine effektive Heizung bei kompakter Bauweise.

Kraftvoll

Der bewährte PowerKon Wärmetauscher in Kupfer/Aluminium hat gewellte Lamellen für eine größere Kontaktfläche, für eine höhere Leistungsabgabe bei geringen Abmessungen. Auch für den Niedertemperaturbetrieb geeignet.



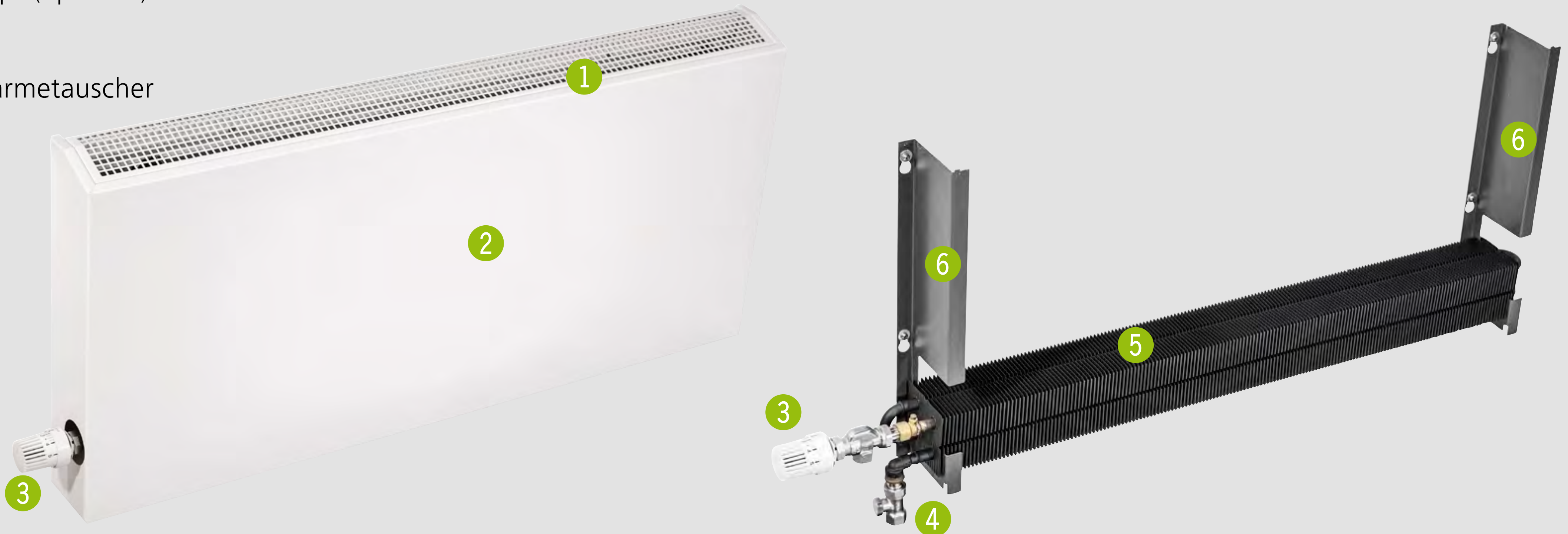
Flexibel

Neben der Standardfarbe RAL 9016 verkehrsweiß ist die Haubenverkleidung auf Anfrage in weiteren Farben erhältlich. Durch die verschiedenen Bauhöhen und die geringen Bautiefen ist der PowerKon + W flexibel im Einsatz.



PowerKon + W auf einen Blick

- 1 Luftaustrittsgitter
- 2 Haubenverkleidung
- 3 Thermostatkopf (optional)
- 4 Anschlüsse
- 5 PowerKon Wärmetauscher
- 6 Konsolen





Luftaustrittsgitter

► Luftaustritt durch perforiertes Profil oder Linear-Rost mit C-Profilen



Vorteile



Übersicht



Details



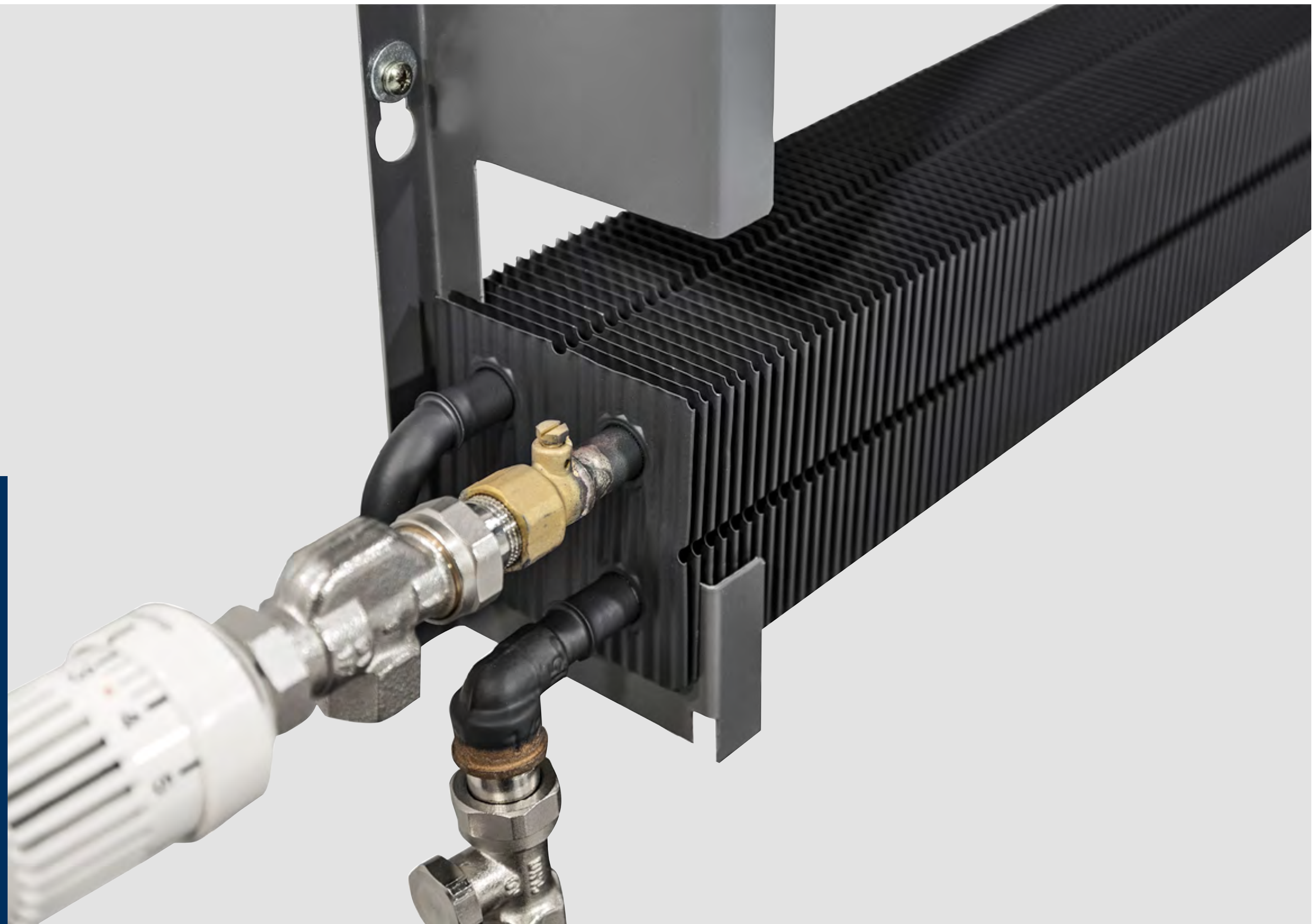
Leistung



Kontakt

PowerKon Wärmetauscher

- ▶ niedertemperaturoptimierter, leistungsstarker Wärmetauscher
- ▶ Wärmetauscher mit einer vergrößerten Oberfläche in Kupfer/Aluminium mit gewellter Lamelle
- ▶ Wärmeleistungen nach DIN EN 442 geprüft
- ▶ geringe Wasserinhalte, für präzise Regelbarkeit und schnelle Aufheizzeiten
- ▶ erhöhte Formstabilität durch Mehrfachprägung der Lamellen



Konsolen

- ▶ schnelle und sichere Montage ohne Schrauben dank einteilig gefertigter Haubenverkleidung und Schnellverschluss



Vorteile



Übersicht



Details



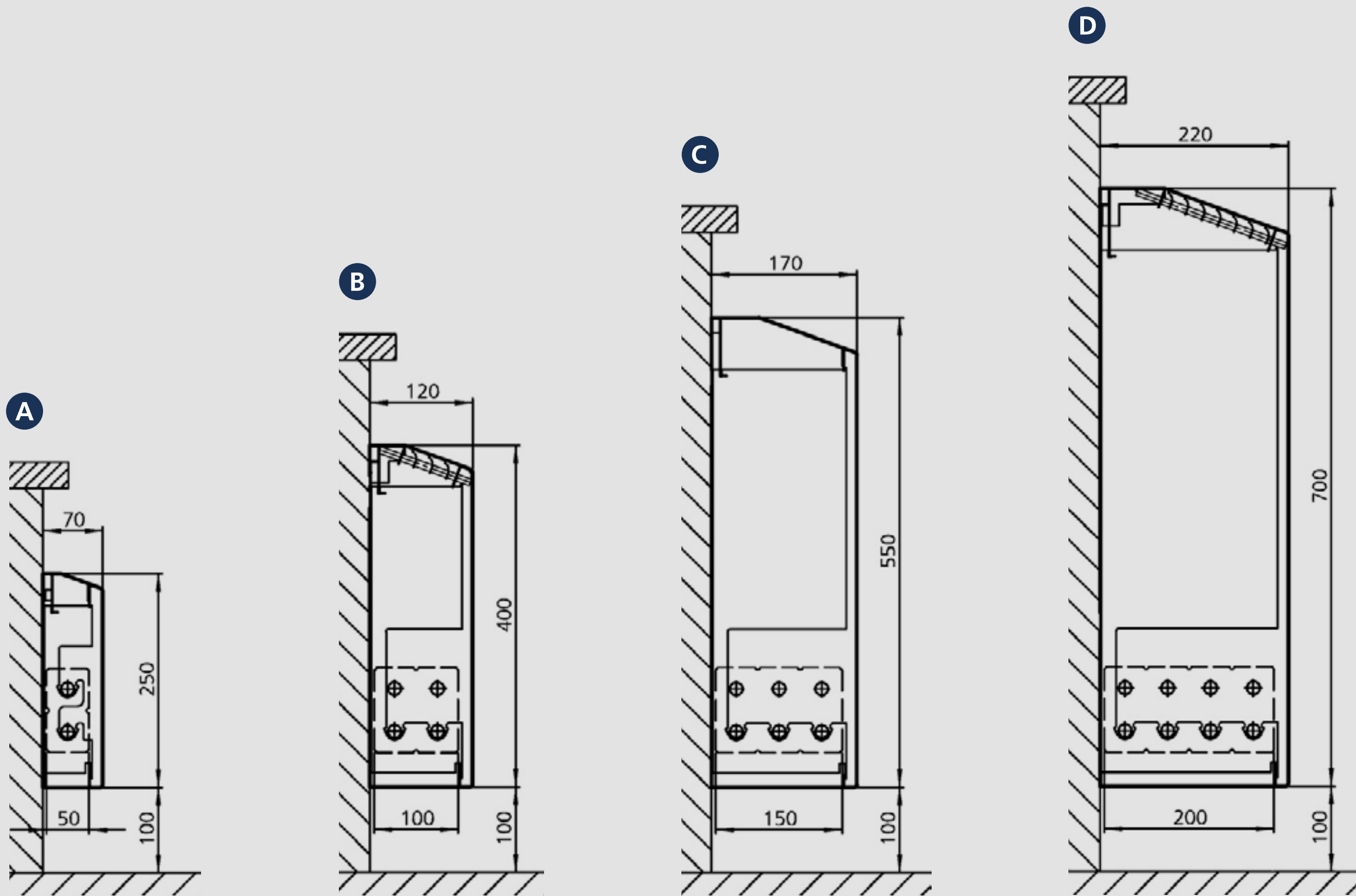
Leistung



Kontakt

KAMPMANN
Genau mein Klima.

Montageabstände/Schnitte



- A** Wandhaubenbauhöhe 250 mm mit perforiertem Profil, Beispiel Bautiefe 70 mm
- B** Wandhaubenbauhöhe 400 mm mit C-Profil, Beispiel Bautiefe 120 mm
- C** Wandhaubenbauhöhe 550 mm mit perforiertem Profil, Beispiel Bautiefe 170 mm
- D** Wandhaubenbauhöhe 700 mm mit C-Profil, Beispiel Bautiefe 220 mm



Regelungsvarianten



Raumthermostat Unterputz

(nur in Verbindung mit thermoelektrischem Stellantrieb)

- ▶ Sollwerteinstellung mittels Drehknopf
- ▶ Hauptschalter mit Kontrollleuchte, mit thermischer Rückführung und separatem Schalteingang für Nachtabenkung
- ▶ Zentralplatte und Abdeckrahmen in alpinweiß



Uhrenthermostat Unterputz

(nur in Verbindung mit thermoelektrischem Stellantrieb)

- ▶ Bedienung über vier Tasten
- ▶ beleuchtetes LCD-Display
- ▶ Betriebsarten: Kompakt/Standard/Absenk
- ▶ bis zu sechs Schaltstufen je Wochentag einstellbar



Wärmeleistung

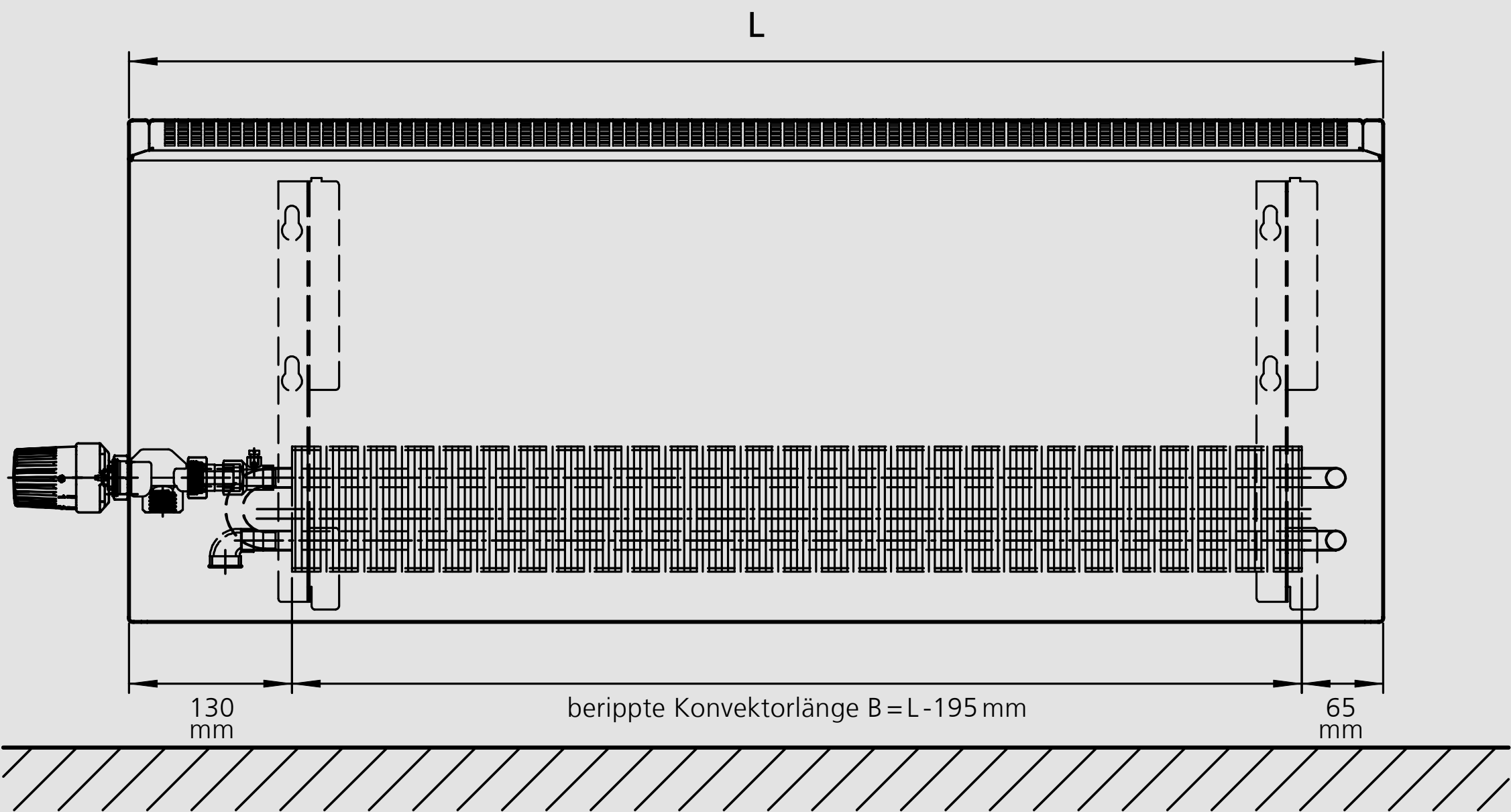
Wandhaubenbauhöhe	Wandhaubenbautiefe	Konvektorbautiefe ¹⁾	Wärmeleistung ²⁾
[mm]	[mm]	[mm]	[W/m]
250	70	50	434
250	120	100	873
250	170	150	1307
250	220	200	1755
400	70	50	486
400	120	100	1030
400	170	150	1574
400	220	200	2199
550	70	50	534
550	120	100	1189
550	170	150	1858
550	220	200	2522
700	70	50	553
700	120	100	1271
700	170	150	1977
700	220	200	2814

¹⁾ Konvektorbauhöhe 100 mm

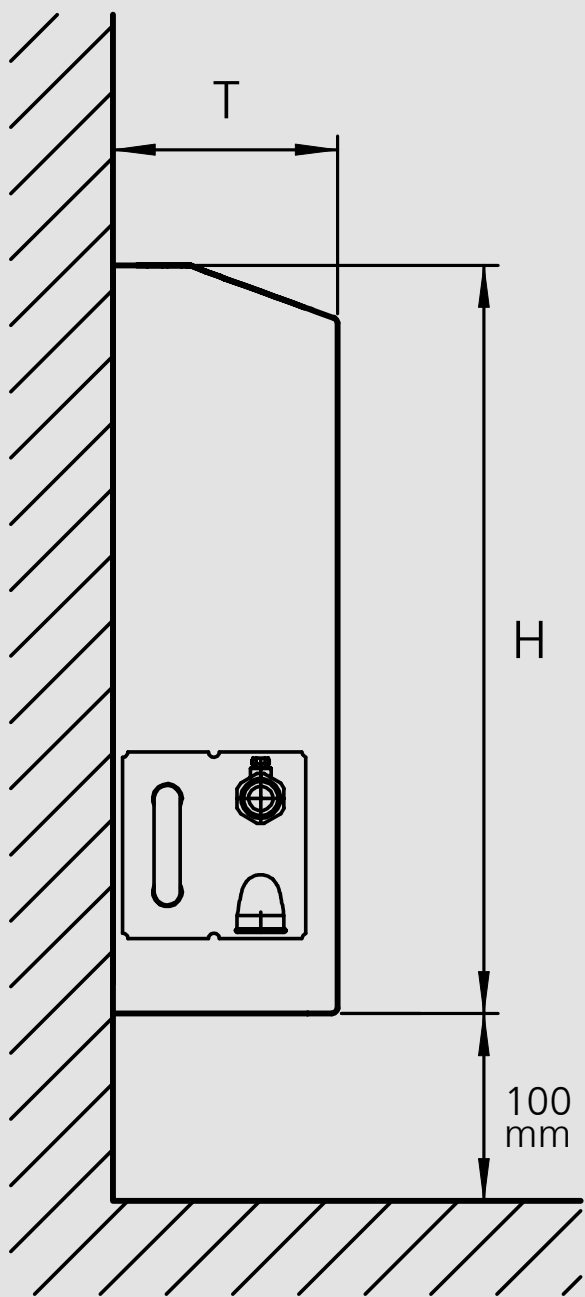
²⁾ bei PWW 75/65 °C, t_L = 20 °C



Abmessungen



Seitenansicht



Schnitt

T Wandhaubenbautiefe
[mm]
70
120
170
220

H Wandhaubenbauhöhe
[mm]
250
400
550
700

L Wandhaubenbaulänge
[mm]
600–1200 ¹⁾
1400–2600 ²⁾

¹⁾ in 100 mm Schritten gestaffelt

²⁾ in 200 mm Schritten gestaffelt

Vorteile

Übersicht

Details

2 | 2

Leistung

Kontakt

Ihre Vorteile!

Im Außendienst sind wir immer ganz in Ihrer Nähe.
Nutzen Sie diese Service-Vorteile:

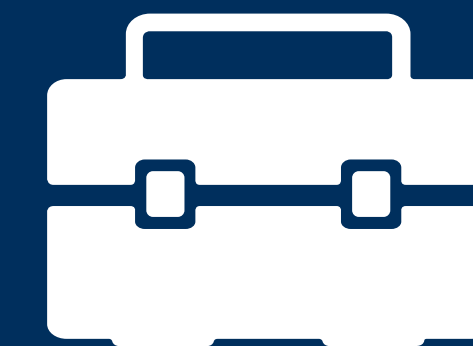
- ▶ Beratung vor Ort
- ▶ vielfältige Bemusterung
- ▶ Planungsunterstützung für alle Objekte
- ▶ Detailbesprechungen
- ▶ Aufmaßhilfe
- ▶ persönliche Einweisung
- ▶ After Sales Service

Hier finden Sie Ihren Ansprechpartner:
[Kampmann.de/kontakt](https://kampmann.de/kontakt)



Produkte finden, konfigurieren und online bestellen:
auf dem neuen Kampmann-Portal.

Kampmann.de



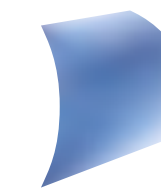
KaTools - Der Baustellenhelfer

Die neue App für Fachhandwerker

- ▶ Aufmaßfunktion direkt vor Ort
- ▶ Umkreissuche von Fachgroßhandel-Abhollagern
- ▶ vielfältige Berechnungsfunktionen



Kampmann
Kampus



- ▶ Fachseminare rund um Heizen, Kühlen, Lüften
- ▶ Wissensevents an besonderen Orten
- ▶ individuelle Seminare
- ▶ Werksbesuch mit Fachseminar in Lingen

Kampmann GmbH

Friedrich-Ebert-Str. 128–130 | 49811 Lingen (Ems) | T +49 591 7108-0 | E info@kampmann.de

KAMPMANN
Genau mein Klima.