

Bodenkanalheizung Katherm QK nano



KAMPMANN
Genau mein Klima.

Viel Platz für neue Ideen

Der Katherm QK nano fühlt sich besonders wohl, wenn das Platzangebot begrenzt ist. Durch die geringen Kanalabmessungen kann maximales Raumvolumen ausgenutzt werden. Ideal für große Bürokomplexe.



So klein mit so viel Komfort

Trotz einer Kanalhöhe von nur 70 mm und einer Kanalbreite von nur 165 mm bietet der **Katherm QK nano** umfangreiches Zubehör. Das macht ihn herrlich komfortabel.

Eine harmonische Einheit

Flach, filigran, dezent! Das FineLine Rost wurde speziell für den **Katherm QK nano** entwickelt und sorgt für ein harmonisches Gesamtbild, das jeder Architektur schmeichelt.



Sie haben die Wahl

Ob im Neubau oder im Sanierungsfall.
Das Zusammenspiel aus lauffleisem
EC-Querstromventilator und
Hochleistungs-Kupfer-Aluminium-
Konvektor sorgt für optimales Raumklima
bei hoher Wärmeleistung und geringster
Schallbelastung.

Schafft ideales Klima

Für max. Behaglichkeit im Raum sorgt
die strömungsoptimierte Luftführung
mit fassadenseitigem Luftauslass.
Mit garantierter Leistung gemessen
nach DIN EN 16430.



Schön eingerahmt

Zu jedem FineLine Rost die passende Rahmenkante – kein Problem mit dem **Katherm QK nano**. Das i-Tüpfelchen für eine vollkommene Optik.



Vorteile



Übersicht



Details



Daten



Kontakt

KAMPMAN
Genau mein Klima.

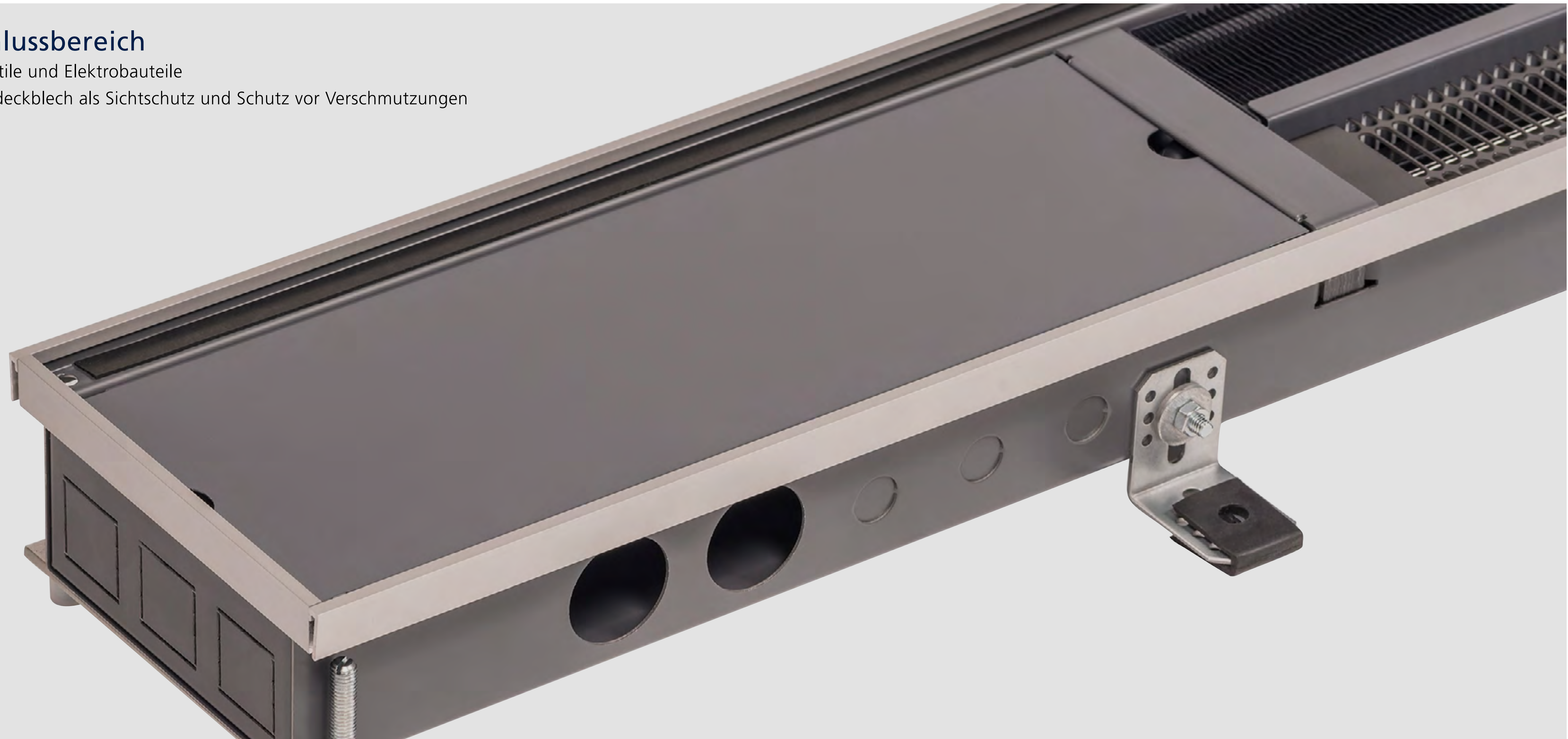


Katherm QK nano auf einen Blick



Anschlussbereich

- ▶ für Ventile und Elektrobauteile
- ▶ mit Abdeckblech als Sichtschutz und Schutz vor Verschmutzungen

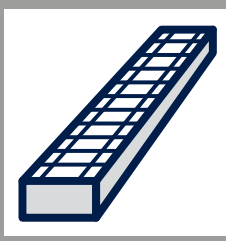


Verdrehsicherung

- ▶ verhindert Schäden am Konvektor beim Montieren der Ventile oder Anschlussverschraubungen



Vorteile



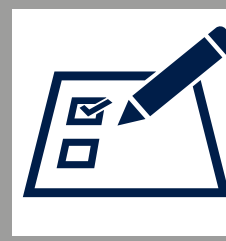
Übersicht



Details

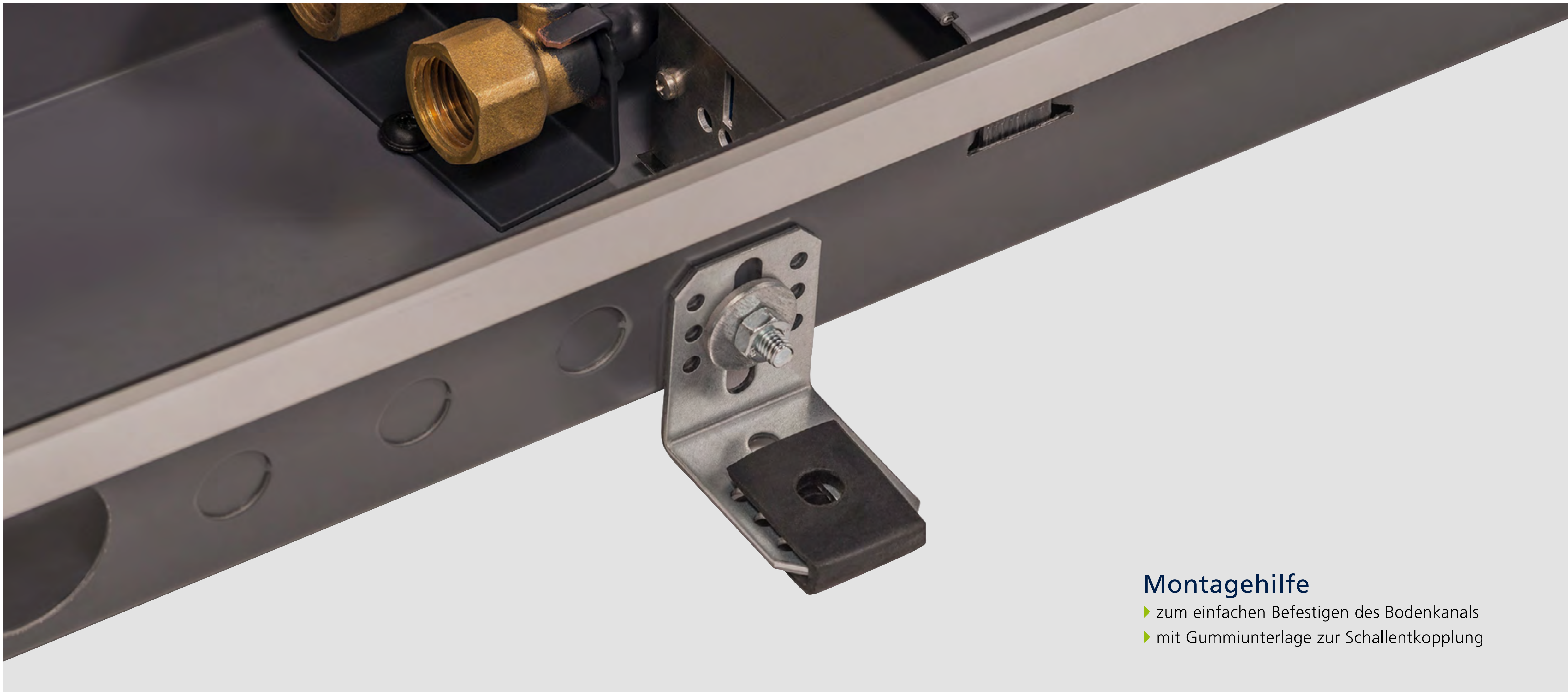


Daten



Kontakt

KAMPMANN
Genau mein Klima.



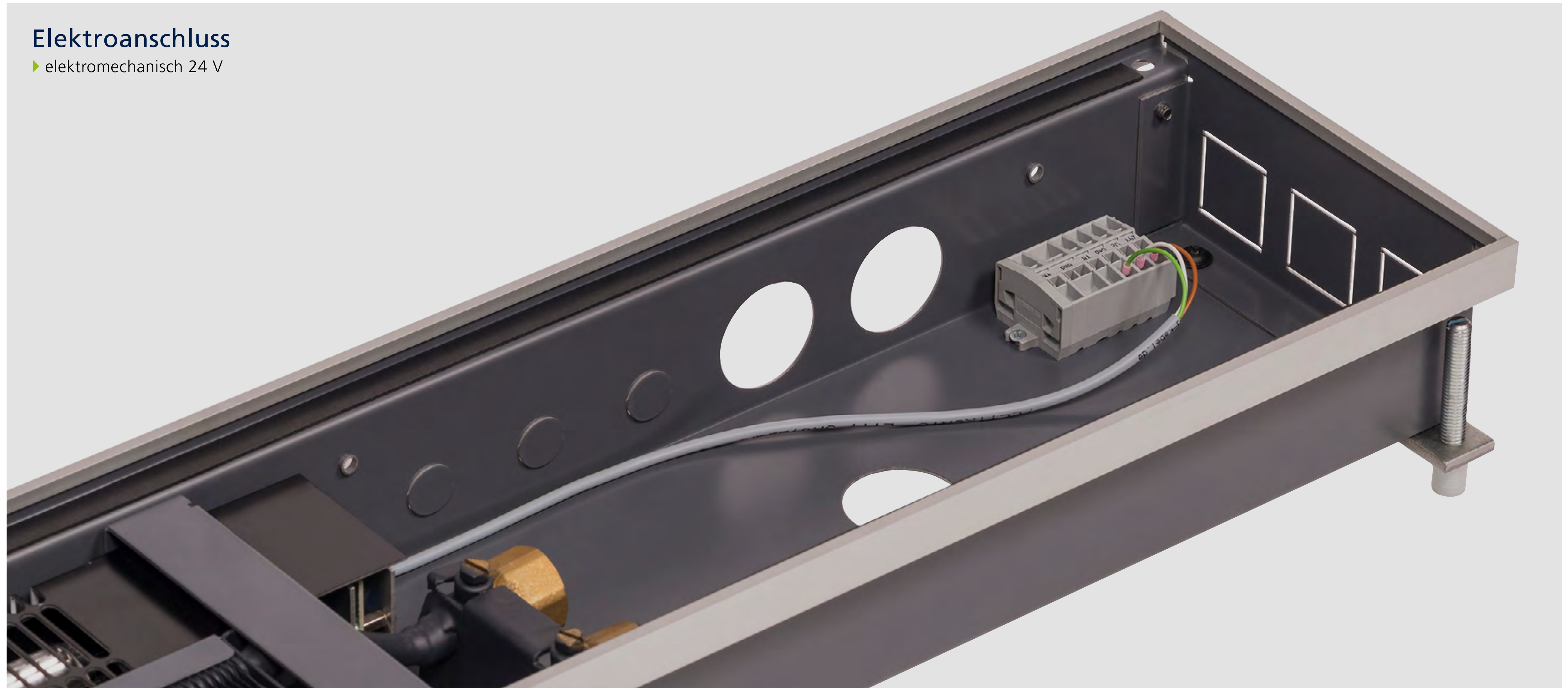
Montagehilfe

- ▶ zum einfachen Befestigen des Bodenkanals
- ▶ mit Gummiunterlage zur Schallentkopplung



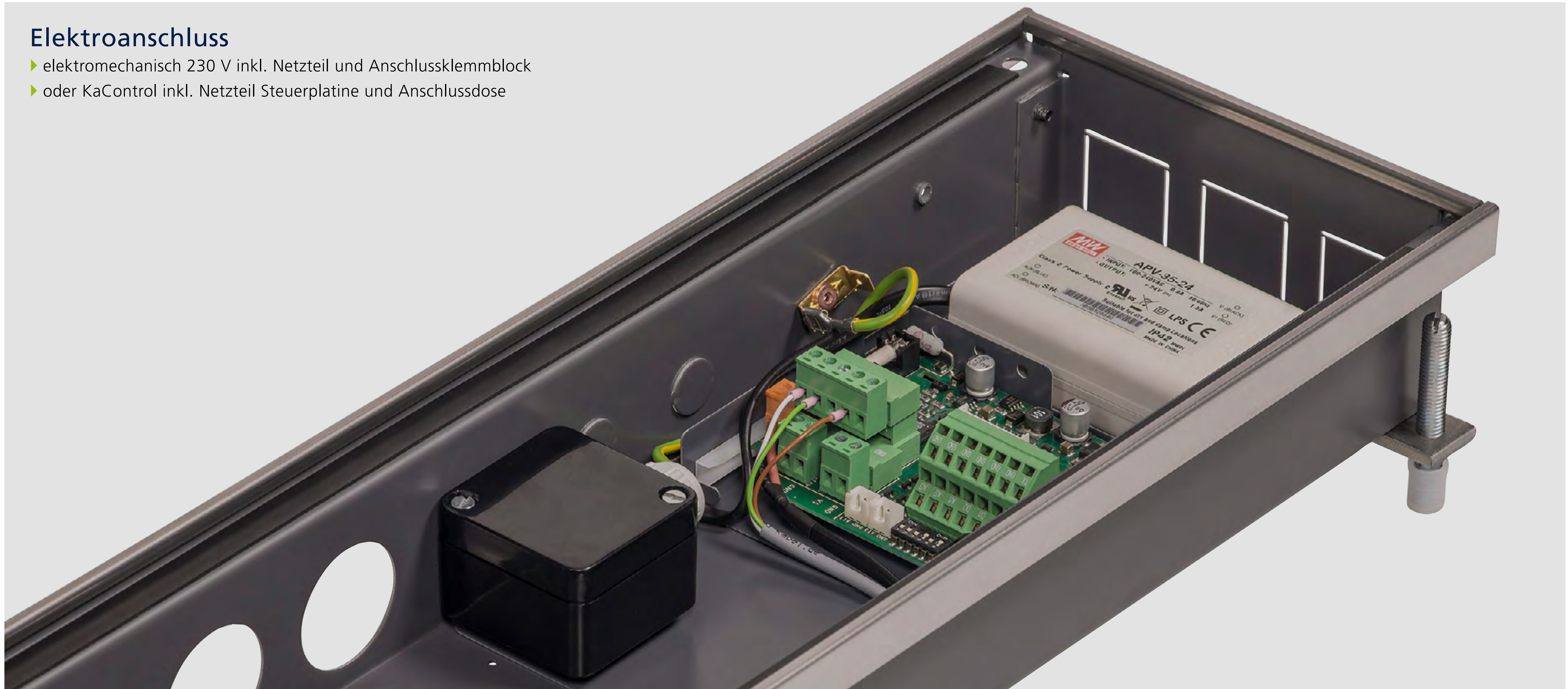
Elektroanschluss

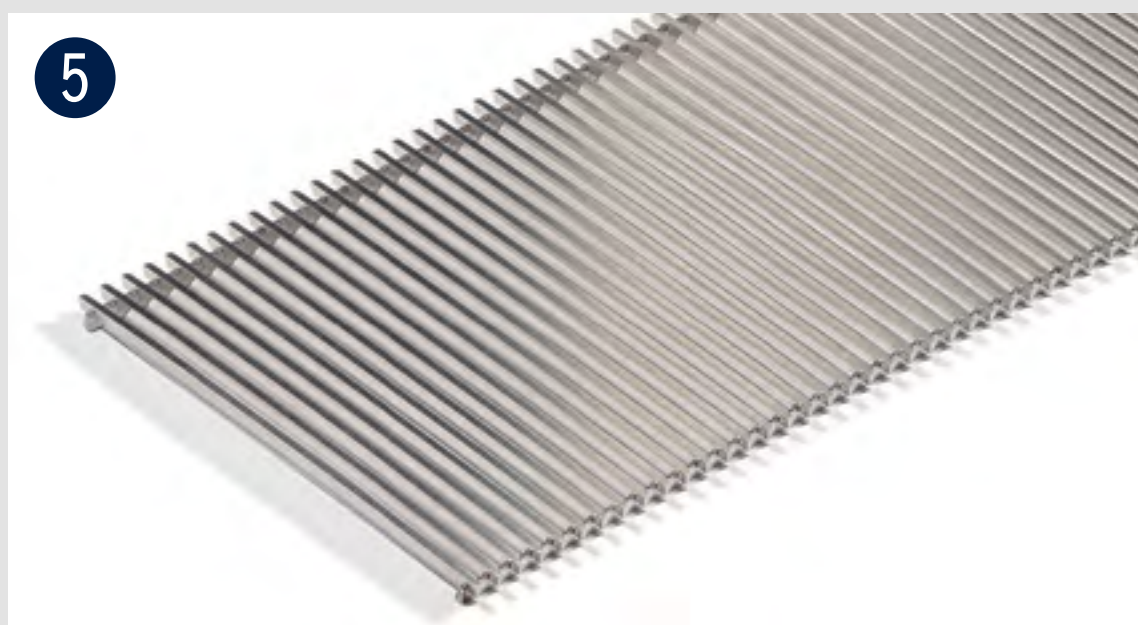
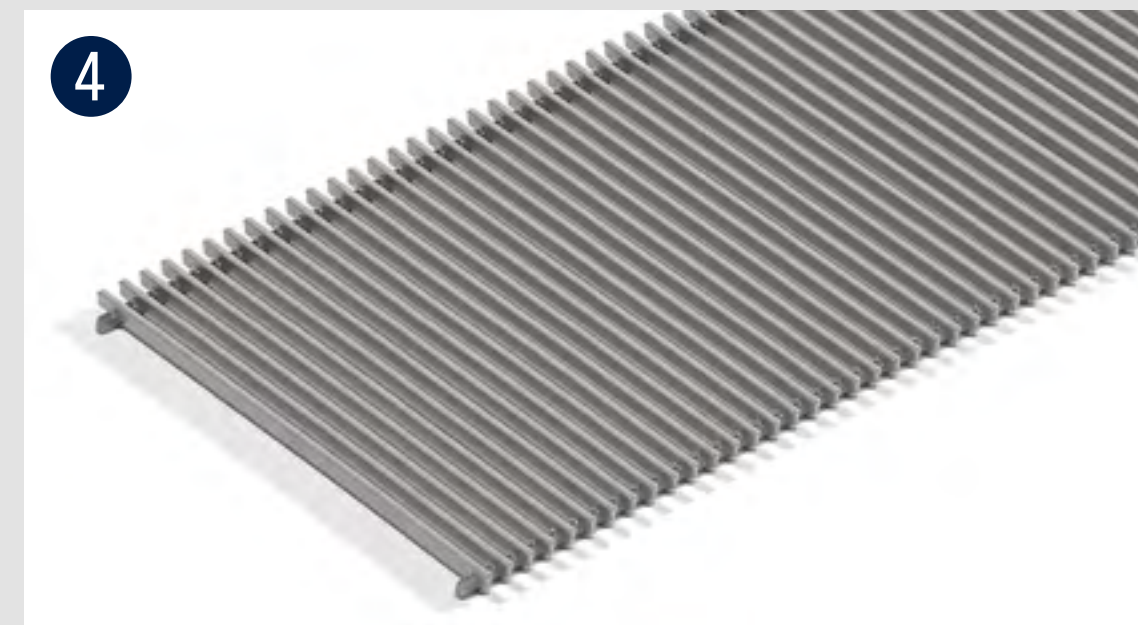
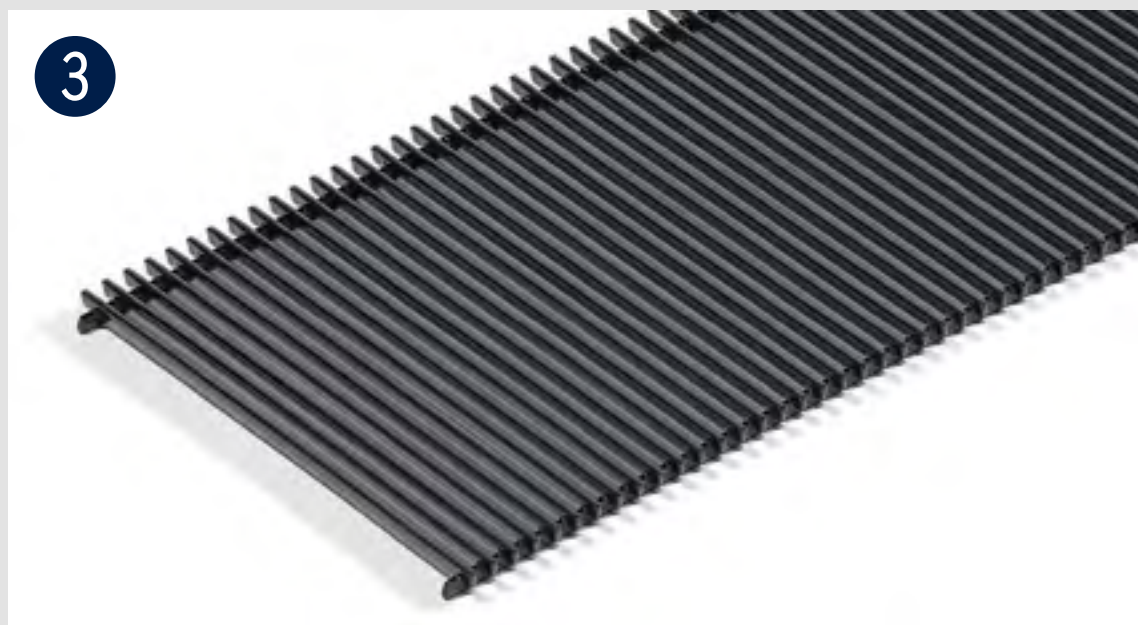
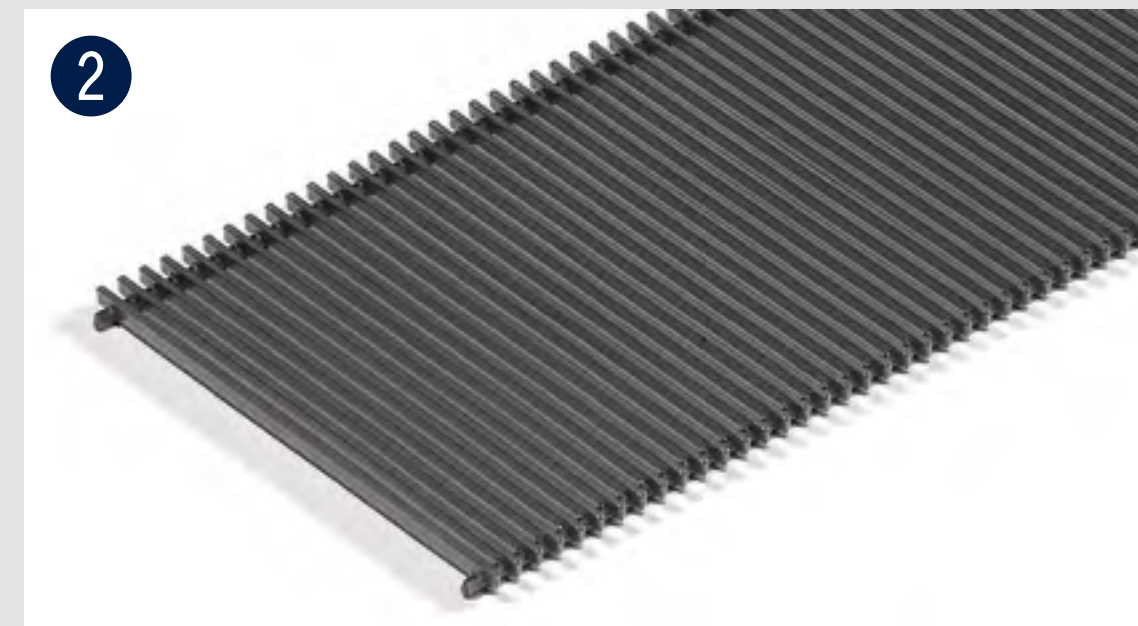
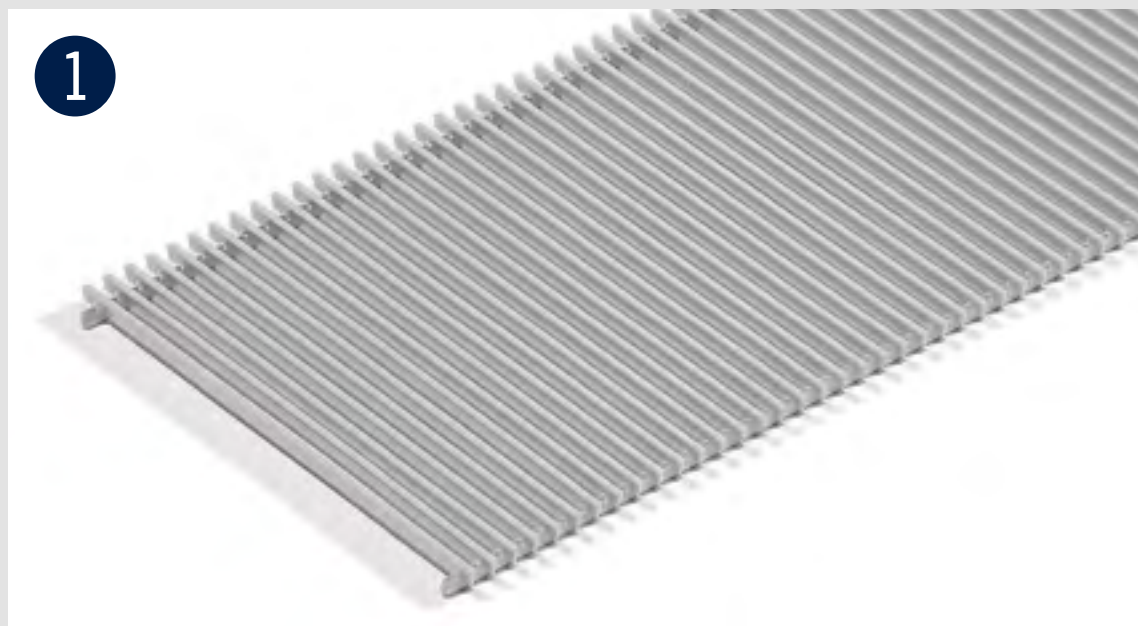
► elektromechanisch 24 V



Elektroanschluss

- elektromechanisch 230 V inkl. Netzteil und Anschlussklemmblock
- oder KaControl inkl. Netzteil Steuerplatine und Anschlussdose





Passende Roste FineLine Q/L

- 1 Stahl, pulverbeschichtet RAL 9006 (Weißaluminium)
- 2 Stahl, pulverbeschichtet DB 703 (Basaltgrau)
- 3 Stahl, pulverbeschichtet RAL 9005 (Schwarz)
- 4 Stahl, pulverbeschichtet RAL 9007 (Graualuminium)
- 5 Edelstahl natur



Vorteile



Übersicht



Details



Daten



Kontakt

KAMPMANN
Genau mein Klima.

Regelungsvarianten



Raumautomation KaControl

- ▶ KaControl-Technologie ab Werk integriert zum Aufbau vernetzter Gesamtsysteme auf KaControl-Basis
- ▶ Schnittstellen für KNX oder Modbus-Gebäudeautomation als optionale Steckbaugruppe
- ▶ 0–10 V Analogeingang zur Steuerung von Ventilator und Ventil über einen einzigen Datenpunkt
- ▶ Design-Raumbediengerät mit intuitiver Bedienerführung
- ▶ integriertes Zeitschaltprogramm



Elektromechanische Regelung: Raumthermostat mit Drehzahlgeber

- ▶ kostengünstige Regelungskomponente
- ▶ einfach zu bedienen
- ▶ funktional und robust in der Ausführung
- ▶ zur stufenlosen, parallelen Ansteuerung



Leistungsdaten

gemessen
nach:
DIN EN 16430
Teil 1 und 2

Kanallänge		Wärmeleistung ¹⁾					Schalldruckpegel ²⁾	Schallleistungspegel
Ausführung elektromechanisch 24 V	Ausführung elektromechanisch 230 V oder KaControl	bei PWW 75 / 65 °C	bei PWW 55 / 45 °C	bei PWW 90 / 70 °C	bei PWW 82 / 71 °C	bei PWW 40 / 30 °C		
[mm]	[mm]	[W]	[W]	[W]	[W]	[W]	[dB(A)]	[dB(A)]
900	1100	248 – 772	120 – 461	321 – 928	295 – 874	45 – 229	<20 – 34	<28 – 42
1400	1600	496 – 1545	241 – 922	642 – 1857	590 – 1748	90 – 458	<20 – 37	<28 – 45
1800	2000	744 – 2317	361 – 1384	963 – 2785	885 – 2621	135 – 687	<20 – 39	<28 – 47
2100	2300	935 – 2912	454 – 1739	1211 – 3500	1112 – 3294	170 – 864	<20 – 40	<28 – 48
2600	2700	1132 – 3524	549 – 2105	1465 – 4236	1346 – 3987	206 – 1046	<20 – 41	<28 – 49

¹⁾ bei Raumtemperatur 20 °C

²⁾ Die Schalldruckpegel wurden berechnet mit einer angenommenen Raumdämpfung von 8 dB(A). Dies entspricht einem Abstand von 2 m, einem Raumvolumen von 100 m³ und einer Nachhallzeit von 0,5 s (gemäß VDI 2081).



Vorteile



Übersicht



Details

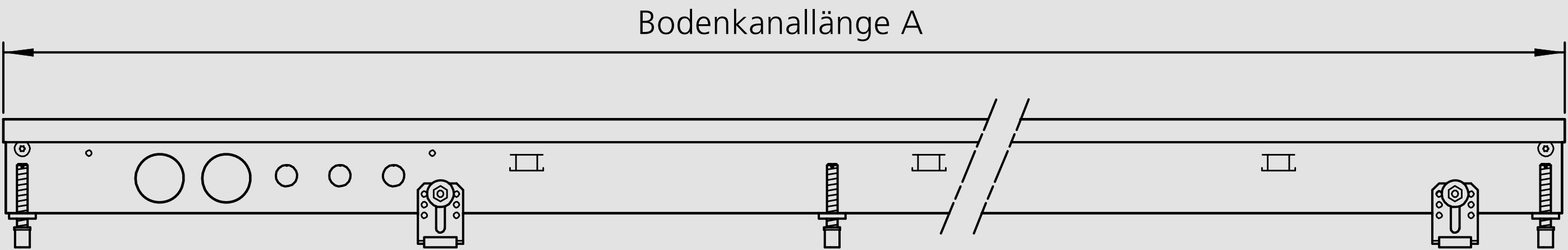


Daten

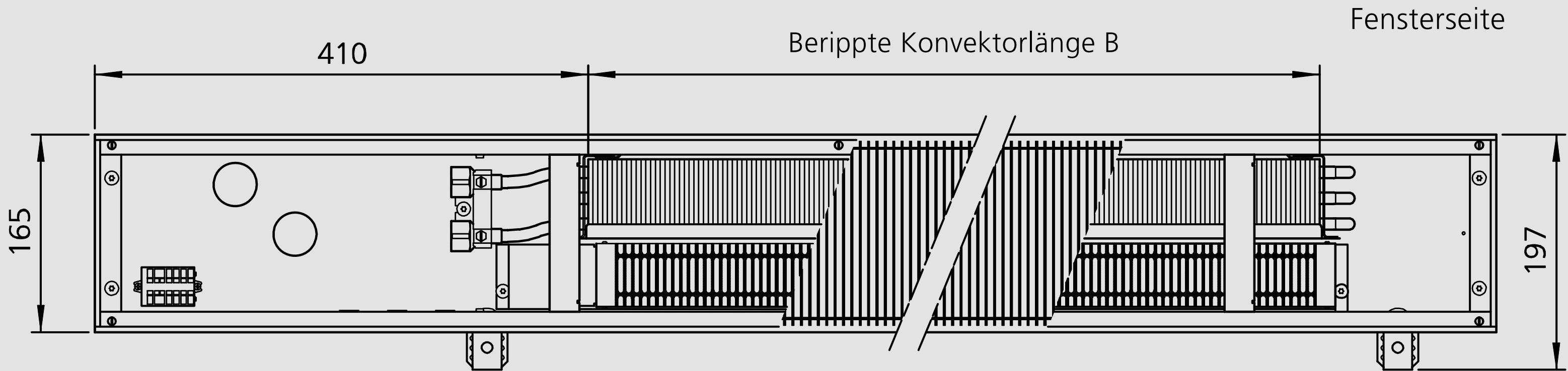


Kontakt

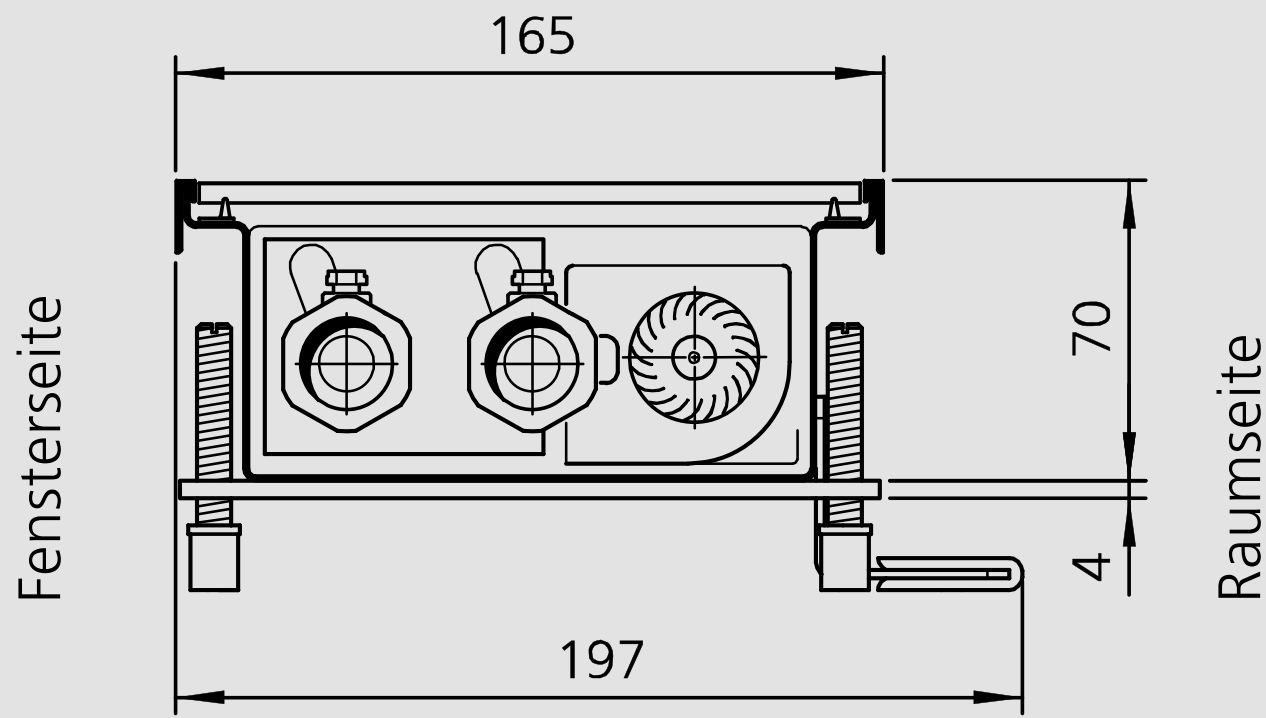
Abmessungen



Vorderansicht



Draufsicht (ohne Abdeckblech)



Schnittansicht

Bodenkanallänge A	Berippte Konvektorlänge B
[mm]	[mm]
900	435
1400	870
1800	1305
2100	1640
2600	1985



Ihre Vorteile!

Im Außendienst sind wir immer ganz in Ihrer Nähe.
Nutzen Sie diese Service-Vorteile:

- ▶ Beratung vor Ort
- ▶ vielfältige Bemusterung
- ▶ Planungsunterstützung für alle Objekte
- ▶ Detailbesprechung
- ▶ Aufmaßhilfe
- ▶ persönliche Einweisung
- ▶ After Sales Service

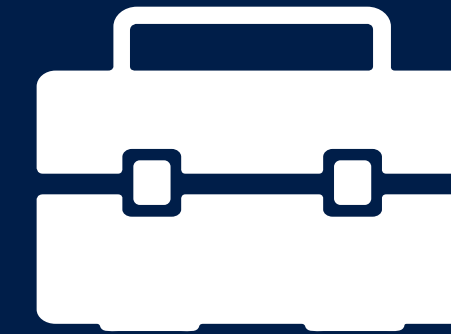
Hier sind wir für Sie da:

[Kammann.de/kontakt](https://kammann.de/kontakt)



Produkte finden, konfigurieren und online bestellen:
auf dem neuen Kampmann-Portal.

Kampmann.de



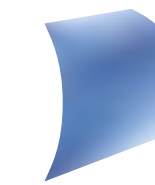
KaTools - Der Baustellenhelfer Die neue App für Fachhandwerker

- ▶ Aufmaßfunktion direkt vor Ort
- ▶ Umkreissuche von Fachgroßhandel-Abhollagern
- ▶ vielfältige Berechnungsfunktionen

**You
Tube**



Kampmann
Kampus



- ▶ Fachseminare rund um Heizen, Kühlen, Lüften
- ▶ Wissensevents an besonderen Orten
- ▶ individuelle Seminare
- ▶ Werksbesuch mit Fachseminar in Lingen

Kampmann GmbH

Friedrich-Ebert-Str. 128–130 | 49811 Lingen (Ems) | **T** +49 591 7108-0 | **E** info@kampmann.de

KAMPMANN
Genau mein Klima.