

# KaCool D HY – Kondensatpumpenset (beigestellt)

Montage- und Installationsanleitung

Artikel-Nr.: 327007000400

Kondensatpumpe für das Kühlen unterhalb des Taupunkts, zum Abführen von abfallenden Kondensats. Bestehend aus Kondensatpumpe, Halblech, Anschlussbogen, Schrauben und Kondensatpumpenzubehör.

## Technische Daten

Betriebsspannung [V]	100 - 240
Spannungsart Betrieb	AC
Frequenz [Hz]	50 – 60
Leistungsaufnahme [W]	12
Schutzart IP	44
Fördermenge [l/h]	42
Max. Förderhöhe [mmWS]	2000

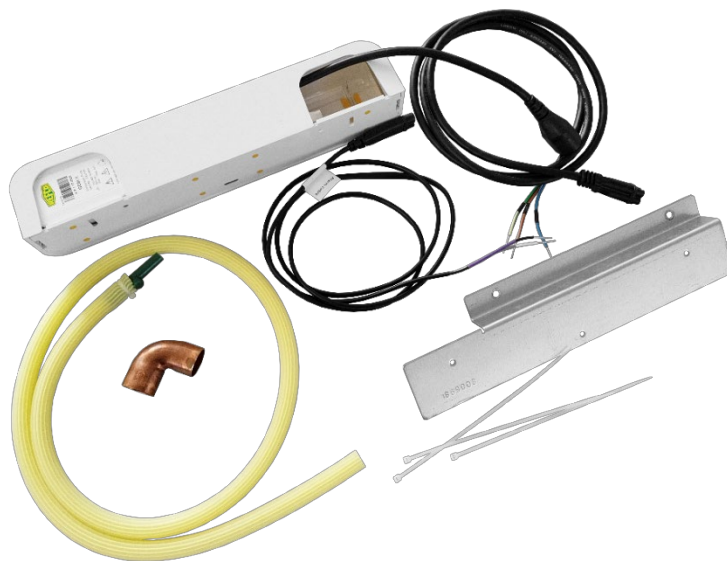


Abb. 2: Produktbild

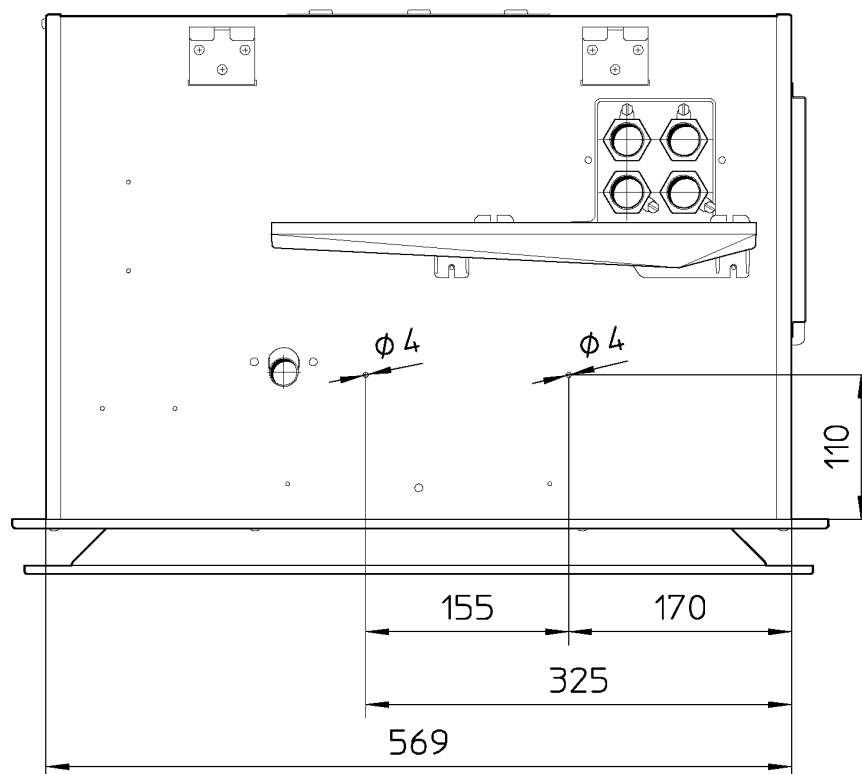
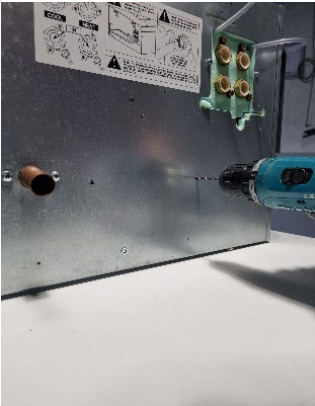
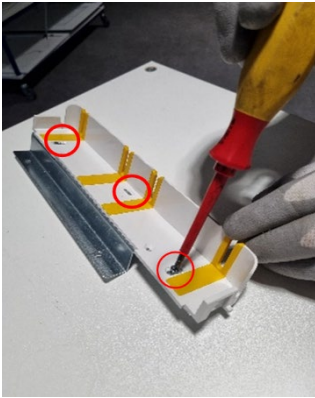
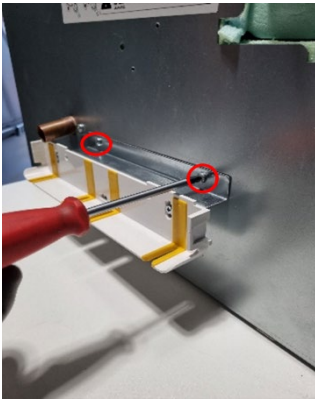
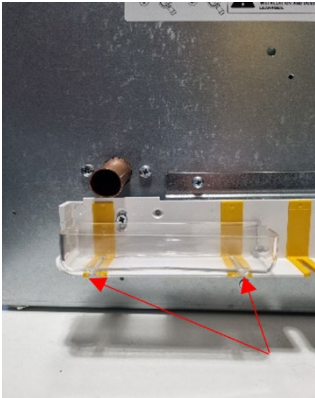


Abb. 1: Zeichnung KaCool D HY - Montagemaße Halblech Kondensatpumpe

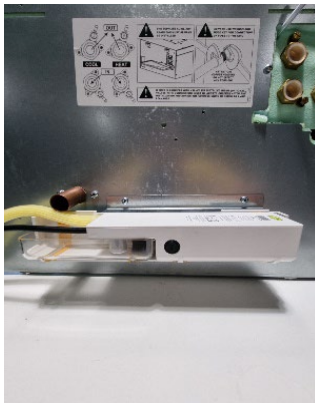
# KaCool D HY – Kondensatpumpenset (beigestellt)

Montage- und Installationsanleitung

	<p>Schritt 1:</p> <ul style="list-style-type: none"><li>- Bohren der Löcher zur Befestigung des Halteblechs der Kondensatpumpe an den KaCool D HY</li><li>- Bohrer Größe <math>\varnothing</math> 4mm, Bohrtiefe: max. 30mm</li><li>- Positionen der Löcher sind der Abbildung 2 zu entnehmen und auf dem Gerät anzuzeichnen</li></ul>
	<p>Schritt 2:</p> <ul style="list-style-type: none"><li>- Befestigung der Konsole der Kondensatpumpe an das mitgelieferte Halteblech.</li><li>- 3x Senkkopfschraube sind hierfür beigestellt</li><li>- Ein Kreuzschraubendreher ist erforderlich</li></ul>
	<p>Schritt 3:</p> <ul style="list-style-type: none"><li>- Im folgenden Schritt wird das Halteblech inklusive Konsole an den KaCool D HY befestigt.</li><li>- Das Halteblech wird mittels der beiliegenden Bohrschrauben an das Grundgerät montiert.</li></ul>
	<p>Schritt 4:</p> <ul style="list-style-type: none"><li>- Nachdem das Halteblech mit der Konsole an den KaCool D HY befestigt wurde, kann nun die Kondensatwanne befestigt werden.</li><li>- Dazu wird die Wanne in die gekennzeichnete Führung gedrückt.</li></ul>

## KaCool D HY – Kondensatpumpenset (beigestellt)

Montage- und Installationsanleitung



### Schritt 5:

- Der gelbe Kondensatschlauch muss mit einem beigelegten Kabelbinder befestigt werden.
- Die Kondensatpumpe wird rechts neben der Kondensatwanne eingesetzt.



### Schritt 6:

- Der Anschlussbogen muss nun auf den Kondensatablauf am Grundgerät gesteckt werden.

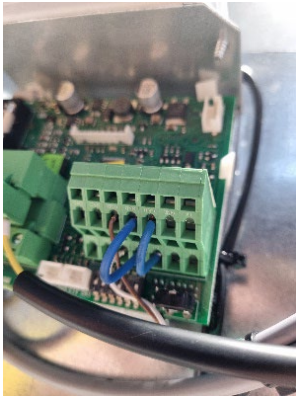


### Schritt 7:

- Nach dem alles montiert ist, kann nun die Abdeckung der Kondensatpumpe auf die Konsole gesteckt werden.
- Kontrolle des waagerechten Einbaus zur richtigen Funktionalität der Kondensatpumpe.

## KaCool D HY – Kondensatpumpenset (beigestellt)

Montage- und Installationsanleitung (Elektrischer Anschluss Regelungsvariante KaControl)



### Schritt 1: (Achtung! Gerät spannungsfrei schalten!)

- Die rechte blaue Brücke aus den Polen GND und DI1 muss mithilfe eines Schlitzschraubendrehers entfernt werden.



### Schritt 2:

- Das weiße Kabel wird mit dem Pol GND und das violette Kabel mit dem Pol DI1 elektrisch angeschlossen.
- Damit wird der Störkontakt



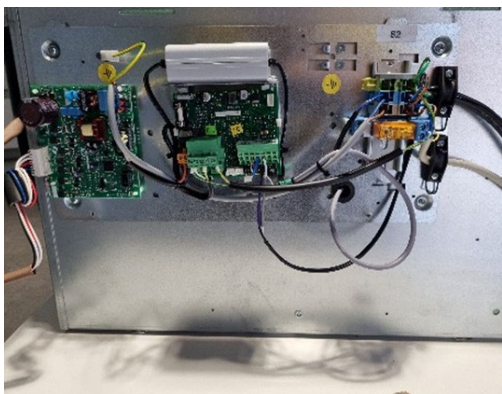
### Schritt 3:

- Die Stromversorgung der Kondensatpumpe erfolgt über die Installation des 3-poligen Kabels wie auf dem Bild zusehen ist.

L=braun

N=Blau

PE = grün/gelb



### Schritt 4:

- Kontrolle der elektrischen Installation und die Montage der Zugsicherung der Kabel am Grundgerät.