

Redaktionskontakt: Jan Matthes, Leiter CRM-Zentrum
Telefon +49 591 7108-376 > jan.matthes@kampmann.de

P r e s s e i n f o r m a t i o n

Weltneuheit KaDeck – die flexible Klimatisierung für die Decke

Kampmann präsentiert den KaDeck und ermöglicht eine ausgesprochen flexible Raumklimatisierung für die Decke in Büro- und Verwaltungsgebäuden sowie in Hotels.

Frankfurt/Lingen, 10.03.2014: Mit dem KaDeck präsentiert die Kampmann GmbH auf der ISH ein extrem flaches Kühlsystem, dessen flexible Einsatzmöglichkeiten einmalig sind. So kommt das Gerät in Zwischendecken von nur 160 mm Höhe, als Unterdeckenvariante, in raummittiger oder in wandseitiger Anordnung zum Einsatz.

Hygienekonform nach VDI 6022

Eine Besonderheit des KaDeck ist, dass vollständig auf bauseitige Revisionsöffnungen verzichtet werden kann. Durch die vollständig klappbare Designblende sind alle Komponenten einfach zu erreichen. Dies sorgt für Konformität nach der Hygienerichtlinie VDI 6022 und macht die Wartung schnell und einfach.

Beim KaDeck kommen EC-Querstromventilatoren zum Einsatz. Diese sind energiesparend, stufenlos einstellbar und extrem leise. Zudem ist der KaDeck sehr leistungsstark – insbesondere in der Kühlung kann dieses System seine Vorzüge voll ausspielen. Er kann an die örtlichen Gegebenheiten als trockene oder feuchte Kühlvariante optimal angepasst werden. Optional ist das Gerät auch mit KaControl-Regelung erhältlich.

Die ausgeklügelte Luftführung sorgt unter Ausnutzung des Coandă-Effekts für Behaglichkeit ohne Zuglufterscheinungen. Ein weiterer Vorzug ist die Geräteverkleidung aus Metall, die in allen RAL-Farben pulverbeschichtet werden kann.

Über Kampmann

Die Kampmann GmbH ist Marktführer im Bereich der Bodenkanalheizungen und steht für innovative Produktentwicklungen. Das Unternehmen betreut seine Kunden seit mehr als 40 Jahren mit individuellen Lösungen und intelligenten Systemen. Eine Vielzahl technisch führender Entwicklungen für Heizung, Kühlung und Lüftung macht die Kampmann GmbH international erfolgreich. Weltweit beschäftigt das Unternehmen rund 720 Mitarbeiter.

(249 Wörter/1.939 Zeichen)



Bild 1 (KaDeck-Ausführungen.jpg)

KaDeck zeichnet sich durch seine hohe Variabilität aus. Es gibt vier Varianten: Zum Einbau in die Zwischendecke oder Unterdecke jeweils in wandseitiger oder raummittiger Anordnung

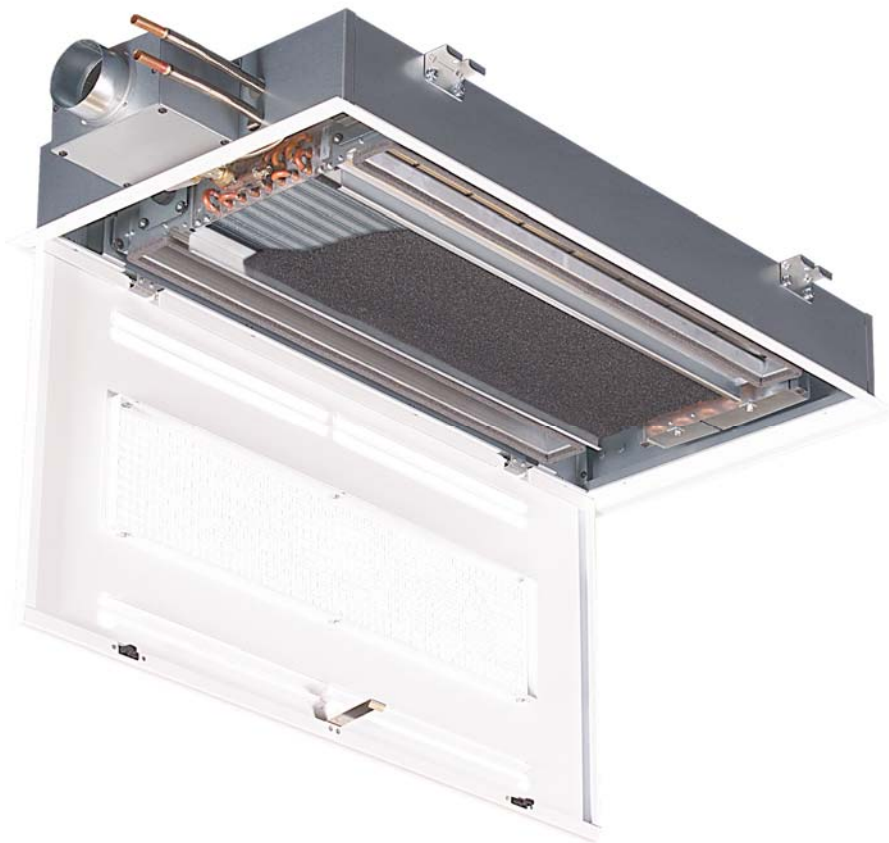


Bild 2 (KaDeck-weartungsfreundlich.jpg)

Optimiert für schnelle Wartung ohne bauseitige Revisionsöffnung dank innen liegender Anschlüsse

Veröffentlichung und Nachdruck honorarfrei;

Quellenangabe: Kampmann GmbH

Bitte ein Belegexemplar an:

Kampmann GmbH, Jan Matthes, Friedrich-Ebert-Straße 128 – 130, 49809
Lingen